



ヌレロック

水道法水質基準値適合品

F★★★★

水を含んだ下地にすぐ施工できる
水分硬化型プライマー

 Pioneer Chemistry Industry
パイオニア化学工業株式会社

湿潤面施工でお困りの現場はありませんか？

新規コンクリート・モルタル施工後、養生時間をあまり取れないが仕上げをしたい・・・
前日の雨で乾燥していないが、長尺物を張りたい・・・
地下などで乾燥が悪くいつまでも濡れた状態だけど塗り替えをしたい・・・

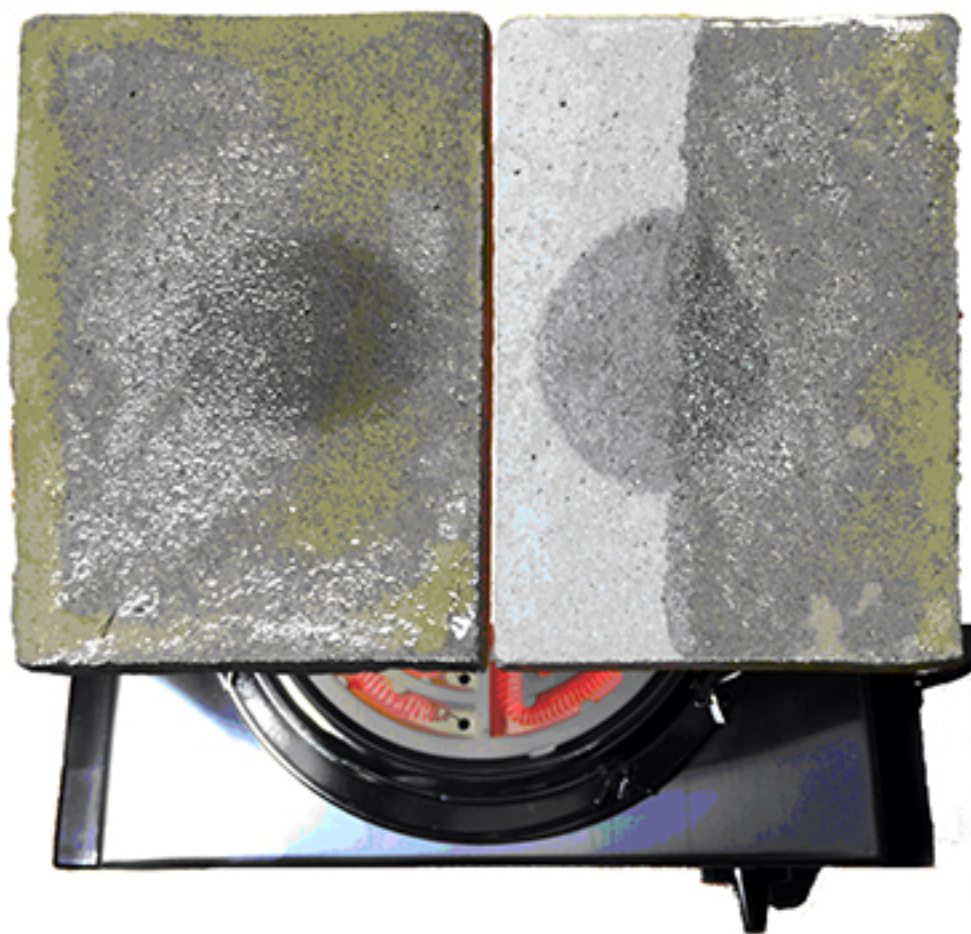
ヌロックが解決します！

ヌロックは超微粒子化されたビニール系樹脂を主材料に、ナイロン樹脂の強靭さをプラスした一液性プライマーが躯体内部に浸透し躯体と一体化し強力皮膜を形成して下からの水分を封じ込めます

【水蒸気透過試験】

アルミ缶に水を入れた上に
5ミリのモルタル板を乗せて30分沸騰させる
未施工部分は水分が逃げているが
ヌロック施工部分は水分が逃げない

(左：全面施工 右：半分施工)



特徴

- 一液性なので施工が簡単
- 乾燥時間が早いので工期を短縮
- 上塗塗材は水性・油性どちらも適応
- 上塗可能時間が1～72時間なので施工計画が楽
- 乾燥後は雨が降っても躯体に浸透しないため容易に水分除去が可能

用途

- 4日以上経過したコンクリート・モルタル
- 降雨に遭ってしまった急ぎの現場
- 地下室の湿気が悪い現場
- 浴室・トイレなど水回りの改修工事

施工要領

【前処理】

- クラック・気泡穴・ジャンカ穴・木コン穴などは入念に補修してください
- 施工面の付着物(泥・セメント・エフロレッセンス・ノロレイトス・埃・苔)と溜り水を必ず除去してください
- 濡れていても乾燥していても使用可能です
- 施工には原則としてローラーを使用してください
- 入隅・サッシュまわり・クラックなどにコーキングする時はハケ塗りで水分をとめます
- 地下室は換気に注意してください

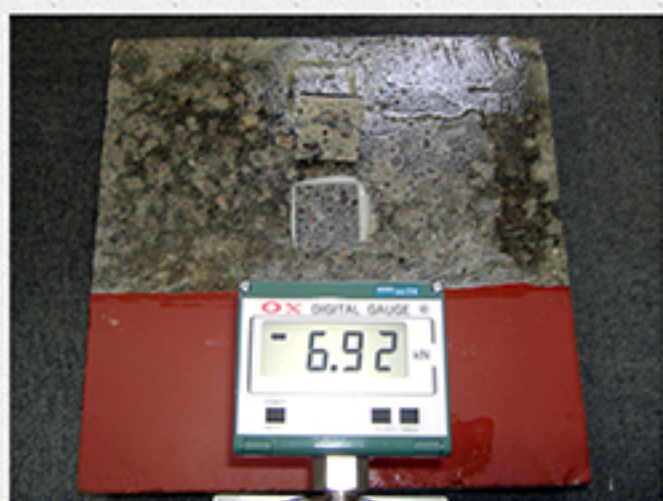
【ヌロックの施工】

- 小分けして無希釈で使用してください
- ウールローラー・刷毛・エアレスなどで均一に塗布してください
- 1時間経過しても光沢がなく吸い込みが多い箇所は2度塗りしてください

【養生】(25℃時): 水性塗料・弱溶剤塗料は1時間 / 強溶剤系は3時間以上

【引っ張り試験代表例/コンクリート面】

試験条件→表面をケレンし強固な面を出し、1週間水中に浸してから表面の水をウイで拭きとった直後にヌロックを施工、養生時間3時間後に引っ張り試験実施



コンクリート面引っ張り試験の様子
→黒い箇所はまだ水分があるところです

最高数値

6.92kN

↓

4.32N/mm²



破断面の様子
→下地に食い込んでいる様子がわかります

施工上の注意

ウレタン系・ポリウレア樹脂はプライマーなしで施工可能、
その他はメーカー指定のプライマーから施工してください

塗布量・標準施工面積

標準塗布量: 150 g/m²

標準施工面積: 20 m²/3 kg缶

: 90 m²/13.5 kg缶

(下地状態により大幅に変動する場合あり)

容量

3 kg 入 / 13.5 kg 入





ヌレロック物性・性能データ

成分	プロピオン酸ビニール・塩化ビニール共同重合体		
外観	淡黄褐色		
粘度	200~250 cPa·s (25℃)		
比重	1.01		
乾燥時間	指触乾燥	30分 (25℃)	完全乾燥 180分 (25℃)
上塗可能時間	1~72時間 (25℃)		

試験項目	試験条件	
耐水性	水道水3ヶ月漬込	○
耐塩水性	3%食塩水3ヶ月漬込	○
耐硫酸性	10%希硫酸3ヶ月漬込	○
耐苛性ソーダ性	10%水溶液3ヶ月漬込	○

試験項目	試験条件	
耐油性	マシン油6ヶ月漬込	○
耐油性	廃油6ヶ月漬込	○
耐溶剤性	トルオール3ヶ月漬込	○
耐溶剤性	アセトン3ヶ月漬込	○

● 下地密着性

試験項目		試験項目	
RCコンクリート	○	アルミ板 (酸処理)	○
モルタル	○	銅板	○
研ぎ出し	○	ALCコンクリート	△ ※1
硬質塩ビ	○	水性塗料	△ ※2
合板	○	アスファルト	△ ※3
油性塗料	○	ポリプロピレン	×
素焼タイル	○	ポリエチレン	×
磁器タイル	○	塩ビ防水シート	×
ガラスブロック	○	ゴムシート	×

● ヌレロックとの密着性

試験項目		試験項目	
水性アクリル塗料	○	油性塗料	○ ※4
水性ウレタン塗料	○	エポキシ	○ ※5
水性EP塗料	○	ゴムシート	○ ※6
ポリウレア樹脂	○	長尺物	○ ※6
アスファルト	○	モルタル	○ ※7
FRP	○	MMA	×

- ※1 吸い込みが多い為、3回以上の塗り重ねが必要
- ※2 種類によって膨潤の恐れあり、事前にテストしてください
- ※3 弊社製品フェルコンSを推奨
- ※4 強溶剤使用時は養生3時間以上必要
- ※5 3時間以上養生後、各社推奨のプライマーが必要
- ※6 各社推奨の接着剤を使用してください
- ※7 弊社製品P-IIを使用後施工

取扱上の注意

保管温度は5℃以上40℃以下で保管してください

直射日光を避けて、常温で保管してください

落下・破損がないように、荷崩れ防止等の配慮をしてください

河川・側溝などに絶対に破棄せず、産業廃棄物として各自治体の規定に沿って処分してください

安全上の注意

目・皮膚などの接触を防止するために、保護めがね・保護手袋など着用してください

目に入った場合は、清水で数分間洗浄し直ちに医師の診断を受けてください

皮膚に付着した場合肌荒れを起こす事がありますので直ちに水洗いをしてください

誤って飲み込んだ場合は多量の水を飲み吐き出した後、直ちに医師の診断を受けてください

詳細な内容につきましては製品安全データシート(SDS)をご参照ください

記載内容は製品改良などにより、断りなく仕様変更をする場合がありますのでご了承ください

