



F★★★★  
JIS-A6909L  
ゼロ-VOC  
水性不燃塗料

# しっくいラベンダー

クロスの上にもそのままローラーでぬれる

 Pioneer Chemistry Industry  
パイオニア化学工業株式会社

【ラベンダーは JIS A 6909 内装消石灰・ドロマイトプラスター系薄付け仕上げ塗材(内装薄塗材L)です】

# 日本古来に学ぶ21世紀型 漆喰塗材

従来の漆喰は、コテ塗りが基本でしたが漆喰塗材ラベンダーは、ローラー、ハケ、ガン吹きでの施工を可能にした水性一液塗材です。有機溶剤を一切含まない事を踏まえ7つの機能をプラスした作業性にも環境にも優れた塗材です。

## 有害物質吸着・分解機能

シックハウス症候群の原因の代表である、ホルムアルデヒド等の悪臭やアレルギーの主因である物質を、塗膜面に吸着し分解します。

## 消臭機能

タバコ臭、ペット臭、トイレ臭、生ゴミ臭、生活臭等の悪臭を塗膜面に吸着し分解します。

## 防カビ機能

漆喰塗材の主成分である消石灰の作用及び塗膜の調湿性によって、カビの発生を防止する機能を有している。

JIS Z2911:2000.8 塗料の試験に準じた

試験菌株はアスペルギルス ニゲル、ペニシリウム フニコロスム、クラドスポリウム クラドスポリオイデス、オーレオパシジウム プルランス、グリオクラジウム ビレンスの5種混合



ラベンダー 菌系の発生なし

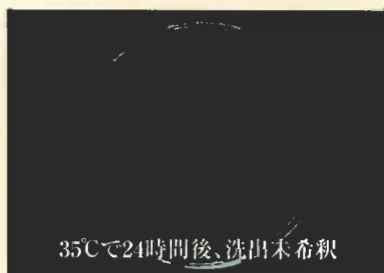


## 抗菌殺菌機能（院内感染対策）

漆喰塗材の主成分である消石灰により細菌の育成・増殖を抑制します。

メチシリン耐性  
黄色ぶどう球菌

MRSA



35°Cで24時間後、洗出未希釈

ラベンダー

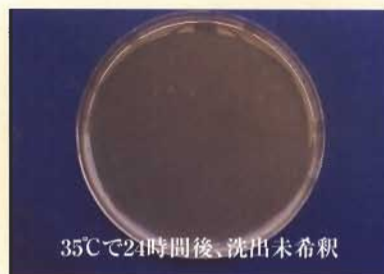


35°Cで24時間後、洗出100倍希釈液

PPフィルム

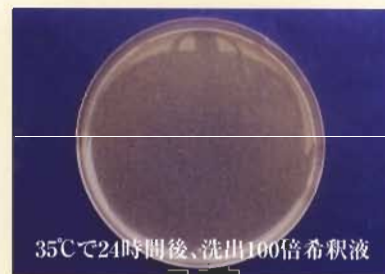
バンコマイシン  
耐性腸球菌  
(VRE)

Enterococcus  
faecium  
NCTC 12204



35°Cで24時間後、洗出未希釈

ラベンダー



35°Cで24時間後、洗出100倍希釈液

PPフィルム



## 抗菌殺菌機能

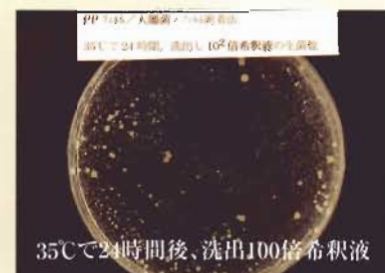
大腸菌

Escherichia coli



35°Cで24時間後、洗出未希釈

ラベンダー



35°Cで24時間後、洗出100倍希釈液

PPフィルム

カンジタ菌

Candida albicans  
IFO1594



35°Cで24時間後、洗出未希釈

ラベンダー



35°Cで24時間後、洗出100倍希釈液

PPフィルム

黄色ブドウ球菌

Staphylococcus  
aureus ATCC6538P



35°Cで24時間後、洗出10倍希釈

ラベンダー



35°Cで24時間後、洗出100倍希釈液

PPフィルム



## CO2吸着固定機能

塗膜が有する、二酸化炭素吸着固定機能により、地球温暖化防止に貢献します。



## 結露防止機能

漆喰塗材から、形成される多孔質結晶により、優れた吸湿性、放湿性によって室内を適度な湿度に調整します。



## 不燃機能

国土交通省規定の不燃試験に合格した不燃塗材です。  
認定番号 NM-0659



## ラベンダー性能試験成績表

〈JIS A 6909 建築用仕上塗材 内装薄塗材 L による物性試験〉

試験項目	成績	規格
軟度変化 A法 %	○	-25~25
初期乾燥によるひび割れ性	合格	ひび割れないこと ひび割れ目がはがれないこと
付着強さ N/mm <sup>2</sup> 標準状態	2.0	0.3以上
耐洗浄性	合格	はがれ及び摩擦によるの基板の露出がないこと
耐衝撃性	合格	ひび割れ、著しい変形及びはがれがないこと
耐アルカリ性 A法	合格	ひび割れ、はがれ、膨れ及び軟化溶液出がなく、浸さない部分に比べてくもり及び変色が著しくないこと
耐変退色性	合格	ひび割れ及びはがれがなく、変色の程度がグレースケール3号以上であること



## 標準施工要領

### ●平滑仕上げ

工 程		塗布量 (m <sup>2</sup> )	塗り重ね養生時間	塗装方法
1	シーラー 下塗り	0.12 kg	120分以上	刷毛、ローラー、エアレス
2	ラベンダー 中塗り	0.15 kg	60分以上	刷毛、ローラー、エアレス
3	ラベンダー 上塗り	0.15 kg		刷毛、ローラー、エアレス

### ●ゆず肌仕上げ

工 程		塗布量 (m <sup>2</sup> )	塗り重ね養生時間	塗装方法
1	シーラー 下塗り	0.12 kg	120分以上	刷毛、ローラー、エアレス
2	ラベンダー 中塗り	0.15 kg	60分以上	刷毛、ローラー、エアレス
3	ラベンダー 上塗り	0.35~0.45 kg		砂骨ローラー細目

### ●小粒仕上げ

工 程		塗布量 (m <sup>2</sup> )	塗り重ね養生時間	塗装方法
1	シーラー 下塗り	0.12 kg	120分以上	刷毛、ローラー、エアレス
2	ラベンダー 中塗り	0.15 kg	60分以上	刷毛、短毛ローラー、エアレス
3	ラベンダー 中塗り	0.15 kg	60分以上	刷毛、短毛ローラー、エアレス
4	ラベンダー 玉吹き※	0.3~0.4 kg		リシンガン

※玉吹きはリシンガン吹付け(口径4mm)、吹付圧は0.2~0.3MPa、吹付距離40~60cm

## 摘要個所

- |                |              |
|----------------|--------------|
| ○ 一般住宅内装       | ○ イベント施設の内装  |
| ○ 病院関係の内装      | ○ ホテル・旅館の内装  |
| ○ 学校関係の各種施設の内装 | ○ 工場・倉庫の内壁内装 |
| ○ 下水・汚水処理施設の内装 | ○ 鉄道・輸送関係の内装 |
| ○ 療養所・保養所の内装   |              |

## 施工・管理の注意

- 1、材料の保管は、気温5℃以上で、夏季は日陰に保管してください。
- 2、下地の乾燥と、ゴミ・ホコリ・油類・レタンス等は、完全に除去してください。
- 3、使用材料は、十分に攪拌してからご使用ください。
- 4、冬季は5℃以下、夏季は湿度80%以上時の施工は、避けてください。
- 5、スプレーで、吹き付ける場合は、防護メガネやマスクをご使用ください。  
※万一、目に入った場合は、清水で良く洗い流し、医師の処置をしてください。
- 6、使用途中や追加をする場合は、缶のフタは、必ず密封してください。
- 7、施工時の道具類は、作業休憩時や、終了時には、水を満たしたパール缶かバケツに入れて保管し、再使用する場合は、十分水分を切って、ご使用ください。

## 荷 姿

内装用シーラー

16kg/缶

内装用ラベンダー

18kg/缶

パイオニア化学工業株式会社

〒101-0032 東京都千代田区岩本町1-8-16

TEL. 03-3861-9081 FAX. 03-3861-9944

