

レモニックレジ

水道法水質基準値適合品

F★★★★

家族の記憶には建物が傍に。

twitter



Pioneer Chemistry Industry
パイオニア化学工業株式会社

YouTube



ビニールナイロン置換重合体

ハーモニックレジとは

人の肌と同じように呼吸する環境型水性防水塗料です

外からの水は浸入させずに内部の余分な水蒸気を放出します

地球上で水として存在するためには数万個の水分子が結合しないと一滴の水として存在することが出来ませんが、一方、水蒸気や空気は分子単位で存在する事が出来ます

それを利用し結合単位を調整、完成した防水塗料がハーモニックレジです

【防水空気貫通テスト】

ALCコンクリートに2回塗布後
下よりポンプにて空気圧送した様子
(水は通しません、空気は通します)

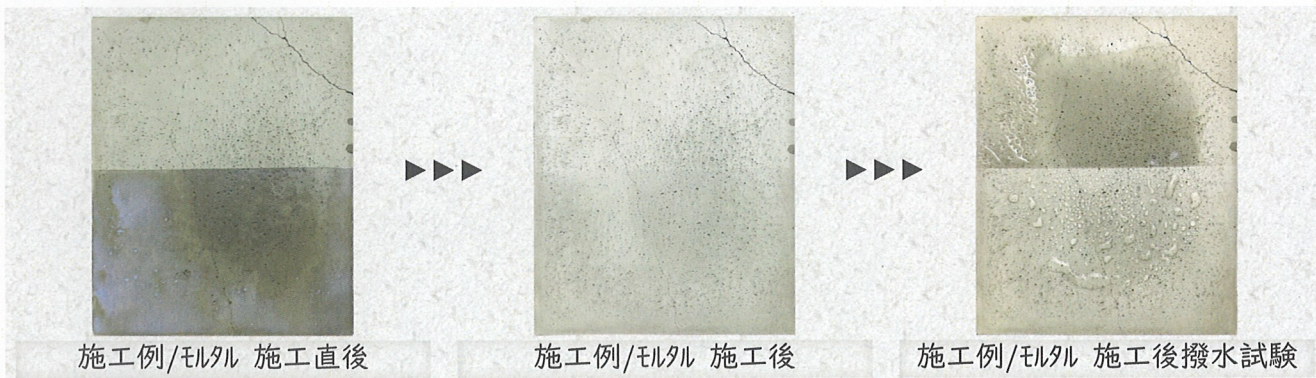


特徴

- 防水しつつ蒸気を通し、耐酸性に優れ酸性雨から建物を保護
- 水性一液性・無色透明(半艶)で風合いを損なわず匂いもなし
- 浸透性造膜型なので効果が持続
- 目地部(白セメント)の躯体強化と防水を同時に対策
- プライマー不要で基本2回塗りで施工完了
- F★★★★取得済なので内部にも安心
- 水性塗料を上から塗装可能
- 汚れが付きにくくなり清掃も簡単
- 京壁・土壁・珪藻土壁に塗布すると粉落ち防止

用途

- 釉薬タイル・素焼きタイル
- 白木・着色木部
- コンクリート(RC・ALC)・ブロック
- ガラスブロック(事前にシンナーで脱脂必要)
- 土壁・京壁・漆喰壁・じゅらく壁・珪藻土壁



施工例/モルタル 施工直後

施工例/モルタル 施工後

施工例/モルタル 施工後撥水試験



施工例/ガラスブロック 2011年震災により雨漏り

施工例/ガラスブロック 2017年撮影



施工例/大谷石 撥水試験

施工例/築60年経過土壁

施工例/風化木部専用塗料

施工上の注意

梅雨時期など施工日及び前後1日に雨が降った時は多湿や含水量が高い可能性があるため施工日の変更をしてください(硬化不良や白濁の恐れあり)
 その他詳細については別紙施工要領をご参照ください

塗布量・標準施工面積

【2回塗】

標準塗布量: 200~600 g/m²

標準施工面積: 25~70 m²/缶

(下地状態により大幅に変動する場合あり)

容量

一斗缶 15 kg 入

プラ容器 2 kg 入





ハーモニックレジ物性・性能データ

成分	アクリル系ビニール・ナイロン重合体		
外観	乳白色（乾燥後透明）		
粘度	100～180 c Pa・s (25℃)		
比重	1.05		
乾燥時間	指触乾燥 40分 (25℃)	完全乾燥	120分 (25℃)
上塗可能時間	120分 (25℃)		
P H	約7.8		

● 下地密着性

試験項目	試験結果	試験項目	試験結果
コンクリート (RC・ALC)	◎	素焼タイル	◎
ブロック	◎	磁器タイル	○ ※1
モルタル	◎	ガラスブロック	○ ※2
研ぎ出し	◎	白木	○ ※3
大谷石	◎	塗装済材木	◎
漆喰壁	◎	高級木材 (黒檀・紫檀など)	×
土壁	◎	布クロス	×
水性塗料	◎	ビニールクロス	×
油性塗料	◎	弾性シーラー	×

- ※1 フッ素加工タイルや撥水加工タイルは塗料が弾かれるため不可
 ※2 必ずラッカーシンナーやトルエンで脱脂が必要・透過ガラスは不可
 ※3 浴室・水中など、または気温・湿度変動の激しい条件下での使用は不可
 ※4 床面への施工は滑りやすくなるので不可

取扱上の注意

保管温度は5℃以上40℃以下で保管してください

直射日光を避けて、常温で保管してください

落下・破損がないように、荷崩れ防止等の配慮をしてください

河川・側溝などに絶対に破棄せず、産業廃棄物として各自治体の規定に沿って処分してください

安全上の注意

目・皮膚などの接触を防止するために、保護めがね・保護手袋など着用してください

目に入った場合は、清水で数分間洗浄し直ちに医師の診断を受けてください

皮膚に付着した場合肌荒れを起こす事がありますので直ちに水洗いをしてください

誤って飲み込んだ場合は多量の水を飲み吐き出した後、直ちに医師の診断を受けてください

詳細な内容につきましては製品安全データシート(SDS)をご参照ください

記載内容は製品改良などにより、断りなく仕様変更をする場合がありますのでご了承ください



〒101-0032 東京都千代田区岩本町1-8-16

TEL:03-3861-9081 / FAX:03-3861-9082